

Анализ на състоянието на зимуващи водолюбиви птици от разред Гъскоподобни на територията на Рамсарските места по Българското Черноморие за периода 2012 – 2021 г.



Александра Стоянова, Ралица Берберова

Нов български университет, Департамент „Природни науки“
e-mail: aleksandra_stoyanova_2@abv.bg



БЪЛГАРСКА АКАДЕМИЯ НА НАУКИТЕ

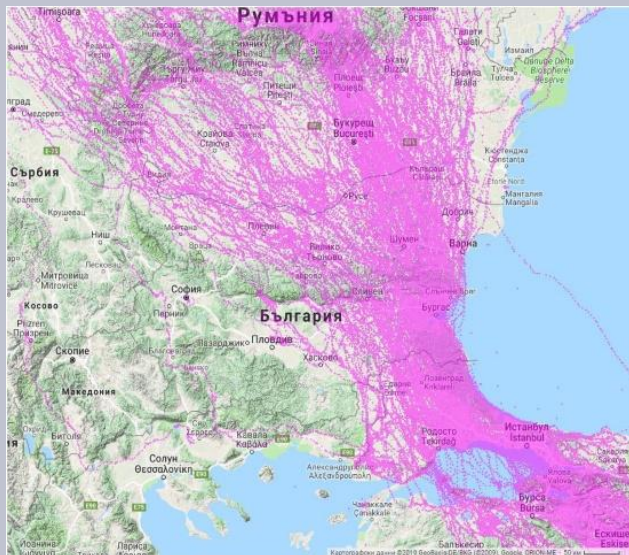


SES 2023
Nineteenth International Scientific Conference
SPACE, ECOLOGY, SAFETY
24 – 26 October 2023, Sofia, Bulgaria



ЦЕЛ

Да се представи анализ на данни от среднозимно преброяване (СЗП) за видов състав и численост на водолюбиви птици от разред Гъскоподобни (Anseriformes) в района на Рамсарските места по Българското Черноморие за периода 2012 – 2021 г., което ще потвърди екологичното значение на тези места и необходимостта от тяхното опазване.



Фиг. 1. Трансмиграционен път Via Pontica

ОБЕКТ И МЕТОДИ

Обект и граници на проучването: Изследването обхваща данни от СЗП за видов състав и численост на популациите на зимуващи водолюбиви птици за периода 2012 – 2021 г. в Рамсарските обекти по Българското Черноморие. Акцентът е върху видовете зимуващи водолюбиви птици от разред Гъскоподобни, които са с установена най-голяма численост на популацията в проучвания период.

Материали: Използвани са официални данни от СЗП на водолюбиви птици в Рамсарските места по Българското Черноморие.

Методи: (1) теренни обходи в рамките на СЗП; (2) преглед на литературни данни за Рамсарските обекти и разглежданите видове птици; (3) обработка и систематизиране на данни от СЗП; (4) анализ и дискусия на резултатите.



Фиг. 2. Рамсарските обекти по Българското Черноморие

РЕЗУЛТАТИ И ДИСКУСИЯ

Таблица 1. Видове от разред Гъскоподобни

<i>Anser albifrons</i>	Белочела гъска
<i>Aythya ferina</i>	Кафявоглава потапница
<i>Anas platyrhynchos</i>	Зеленоглава патица
<i>Aythya fuligula</i>	Черна качулата потапница
<i>Cygnus cygnus</i>	Поен лебед
<i>Anas clypeata</i>	Клопач
<i>Anas crecca</i>	Зимно бърне
<i>Cygnus olor</i>	Ням лебед
<i>Anas strepera</i>	Сива патица
<i>Tadorna tadorna</i>	Бял ангъч
<i>Branta ruficollis</i>	Червеногуша гъска
<i>Cygnus columbianus</i>	Малък лебед
<i>Mergellus albellus</i>	Малък нирец
<i>Anser anser</i>	Сива гъска
<i>Bucephala clangula</i>	Звънарка
<i>Anas penelope</i>	Фиш
<i>Mareca penelope</i>	Фиш
<i>Aythya nyroca</i>	Белоока потапница
<i>Mergus serrator</i>	Среден нирец
<i>Anas acuta</i>	Шилоопашата патица
<i>Aythya marila</i>	Планинска потапница
<i>Netta rufina</i>	Червеноклюна потапница
<i>Melanitta fusca</i>	Кадифена потапница
<i>Melanitta nigra</i>	Траурна потапница
<i>Anser fabalis</i>	
<i>rossicus</i>	Посевна гъска
<i>Clangula hyemalis</i>	Ледена потапница
<i>Oxyura leucocephala</i>	Тръноопашата потапница
<i>Tadorna ferruginea</i>	Червен ангъч

Таблица 2. Численост по вид зимуващи водолюбиви птици от разред Гъскоподобни по обекти, СЗП 2012 – 2021 г.

Разред Гъскоподобни	Рамсарско място – численост, брой екземпляри								Общо
	Атанасовско оз.	Дуранкулашко оз.	Ез. Вая	Шабленско оз.	Мандра-Пода	Поморийско оз.	Комплекс Ропотамо		
Вид	свръх-солено	сладко до бракично	слабо солено	сладко	сладко до солено	свръх-солено	предимно сладко		
Белочела гъска	62575	61860	168384	29940	31096	1905	0	355760	
Кафявоглава потапница	784	4162	130186	71	8672	5376	187	149438	
Червеногуша гъска	2487	17311	38637	15995	334	0	0	74764	
Зеленоглава патица	19406	14861	11694	1826	8451	6144	565	62947	
Бял ангъч	28883	47	139	391	459	2117	42	32078	
Фиш	15684	450	5	401	58	2344	174	19116	
Зимно бърне	5531	210	934	1126	1688	2565	494	12548	
Клопач (лопатарка)	4048	0	4934	40	0	943	0	9965	
Ням лебед	1105	1432	1319	472	1411	1904	433	8076	
Поен лебед	1325	88	2220	178	2429	20	2	6262	
Общо	144729	120559	366806	60676	97890	60103	4809	730954	

Установени са 28 вида птици от Разред Гъскоподобни (Anseriformes) (Табл. 1).

Десетте вида от тях, които са с най-висока численост са представени в Табл. 2 и са представители на семейство Патицови.

Пет вида са с природозащитен статус съгласно Международния съюз за защита на природата и природните ресурси (IUCN) и Червената книга на България. Това ги прави видове от световно или местно значение. Определени като „уязвим вид“ са: червеногуша гъска, кафявоглава потапница, бял ангъч, ням лебед. Пойният лебед е определен като „застрашен“ в Червената книга на България.

Някои от видовете са мигриращи за страната ни (белочела гъска, червеногуша гъска, поен лебед и др.), а други се срещат целогодишно на територията на България (кафявоглава потапница, зеленоглава патица, ням лебед и др.).

Изводи

Въз основа на получените резултати от данните от среднозимното преброяване на водолюбиви птици от разред Гъскоподобни с най-голяма численост на популацията, зимуващи в проучваните Рамсарски места по Българското Черноморие за периода 2012 – 2021 г. и направените върху тях анализи, могат да се направят следните основни изводи:

- От разглежданите десет вида птици с най-висока численост на популацията са установени 5 вида, които са с природозащитен статус. Четири от тях са със световна и локална значимост, а един е от значение само за страната ни.
- Специфичните екологични условия като местоположение, площ, вид на водите по отношение на тяхната соленост, метеорологични условия и др. са предпоставка за избор на обект за зимуване за определен вид птици.
- Рамсарските места по Българското Черноморие са важни точки за зимуването на водолюбиви птици, което потвърждава екологичната значимост на Рамсарските места и необходимостта от тяхното опазване.